

Jahresrückblick

VON DER PROJEKT- ZUR PRODUKTORGANISATION

- ◆ Produktorganisation ist ein Lösungsansatz, um mit stetigem Wandel („VUCA“) umzugehen (Veränderungsthemen = Regel, statt Ausnahme)
- ◆ Produkt-Orientierung ist etwas anderes als IT-System-Orientierung
- ◆ Projekte können auch in der Produktorganisation ein wichtiger Baustein sein (für bspw. technologiegetriebene Produkt-übergreifende Veränderungsmaßnahmen)
- ◆ Die Umstellung auf eine reine (!) Produktorganisation ist nicht einfach und oft auch nicht sinnvoll
- ◆ Individuelle organisatorische Lösungen schaffen, die die Vorteile der Produktorganisation heben, dabei aber auch zur spezifischen Situation passen



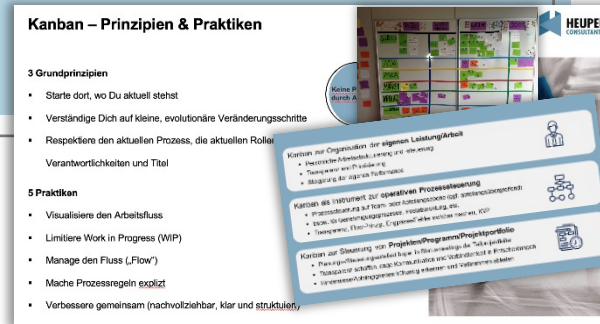
BIG ROOM PLANNING ALS WIRKSAMES INSTRUMENT

- ◆ Im Big Room Planning geht es darum, Abhängigkeiten zu identifizieren, Prioritäten abzustimmen, Risiken zu managen, Roadmaps zu alignen – ABER auch das Gesamtbild zu verstehen („Why“), Motivation und Commitment zu erzeugen sowie das Wir-Gefühl zu stärken.
- ◆ Dabei gibt es nicht (!) DAS EINE Big Room Planning. Zielsetzung, Struktur, inhaltliche Schwerpunkte sind im hohen Maße abhängig von der aktuellen Projektphase, derzeitigen Herausforderungen & dem gewünschten Ergebnis.
- ◆ Für eine erfolgreiche Umsetzung ist es wichtig, die richtigen Personen einzubinden, den richtigen Scope und die geeignete Flughöhe zu definieren, vorhandenes Wissen und aktuelle Arbeitsstände zu nutzen, Agile Grundprinzipien einzuhalten und eine starke Moderation sicherzustellen.
- ◆ Big Room Planning ist kein Einzelevent, sondern vielmehr ein Kristallisationspunkt eingebettet in den Gesamtprozess der Programm-/Portfolio-Planung.



KANBAN IST MEHR ALS NUR KÄRTCHEN SCHIEBEN

- ◆ Kanban ist ein wirksames Instrument für mehr Transparenz, weniger Multitasking („Stop Starting – Start Finishing“), verbesserte Durchlaufzeiten, höhere Vorhersagegenauigkeit und engere Stakeholdereinbindung
- ◆ In Kanban geht es darum, den Arbeitsfluss zu visualisieren, Parallel-Arbeit zu begrenzen (WIP), Brüche und Verzögerungen im Prozess zu vermeiden („Flow“), Steuerungsprinzipien explizit zu machen und sich laufend zu verbessern (nachvollziehbar, klar und strukturiert)
- ◆ Kanban kann sowohl in der operativen Prozesssteuerung sinnvoll eingesetzt werden als auch im Management von Projekten/Programmen/Projektportfolio



AGILE ANSÄTZE IN ORGANISATIONEN TRAGEN

- Lerngeschenke der Brownbag Sessions aus 2022 -

NEGATIVE SILO-EFFEKTE IN DER ORGANISATION ANGEHEN

- ◆ Silodenken steht für egoistisches Abteilungs- oder Projektdenken und -handeln.
- ◆ Schlechte Kommunikation und Abstimmung zwischen den Teams/Bereichen führen zu suboptimalen Ergebnissen in den operativen Arbeitsabläufen sowie in Projekten, was den Unternehmenserfolg negativ beeinflusst.
- ◆ Silo-Effekte können mit der Erhebung des unternehmensindividuellen „Silo-Index“ quantifiziert werden. Dies schafft Awareness, liefert erste Ansatzpunkte zur Reduktion von Silos in der Organisation und ermöglicht eine systematische Reflektion unter den Beteiligten.
- ◆ Um Negativkonsequenzen der Silo-Denke aktiv und pragmatisch anzugehen liefert das „Silo-Paket“ einen breiten Werkzeugkasten als Inspiration Enabler.
- ◆ Silos in der Organisation anzugehen ist ein Marathon, kein (!) Sprint. Oft können jedoch auch durch kleinere Maßnahmen schnell erste Erfolge erzielt werden („Quick Wins“)



SAFE , LESS , SPOTIFY - WELCHES FRAMEWORK PASST?

- ◆ Agile Skalierung ist eine komplexe Aufgabe => keine Best-Practices & Patentrezepte
- ◆ Frameworks wie SAFe, LeSS, Spotify & Co. liefern Reichtum an Ideen und Ansätzen
- ◆ Systematisches Cherry-Picking aus den Frameworks basierend auf aktuellen Herausforderungen
- ◆ Mehrwert und Lieferobjekte des Programm-/Portfoliomanagements als Orientierung für die Ausgestaltung und Einführung agiler Skalierungselemente nutzen
- ◆ Descaling over Scaling – Komplexität reduzieren und Strukturen/Prozesse vereinfachen, dann erst skalieren!
- ◆ Individuelle organisatorische Lösungen schaffen, welche die Inspiration und Lösungsvorschläge bestehender Frameworks nutzen, dabei aber auch zur spezifischen Situation passen
- ◆ Inspect & Adapt – Vorgehen in kleinen Schritten mit direkten Nutzen, systematische Lernkurve, keine Paralyse durch Analyse!

